



9784867290699



1923034012001

ISBN978-4-86729-069-9
C3034 ¥1200E

特別
インタビュー

村井英樹衆議院議員に聞く
ポストコロナ時代の
社会保障・医療のあり方



特集

「読む」ではなく実践する!

病院経営の ための正しい データ活用法



病院トップの経営者魂

高力俊策

医療法人徳洲会
湘南藤沢徳洲会病院院長
(神奈川県藤沢市)

「職員が誇れる病院を志す」

病院新時代

社会医療法人北腎会

坂泌尿器科病院

(札幌市西区)

「第12回日本製薬医学会年次大会」座談会
新しい様式」を
多角的に議論する



医療・福祉・介護経営でお困りの方はご相談ください



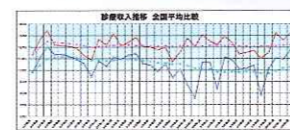
MMPGは全国の職業会計人によるわが国最大級の
医療・福祉・介護経営コンサルティンググループです

▶ 医療・福祉・介護経営に専門特化した全国組織

全国100を超える会員 職員数約4,000名

医療機関等の約15%はMMPG会員がサポート

▶ 独自のデータベースを活用した経営分析



診療報酬データ 3,000件以上

財務データ 3,000件以上

給与データ 30,000件以上

▶ 医療・福祉・介護9分野の研究室

MMPG医療・福祉・介護経営研究所

制度政策

診療所経営

介護サービス

税制会計

歯科経営

データベース

病院経営

福祉経営

公益法人

開発ツール

(例) 医療法人設立シミュレーション、診療所開業支援マニュアル

▶ コンサルスキル向上の資格認定制度

医療・福祉・介護の基礎知識から経営の実務的な内容に及ぶ試験に合格した

MMPG認定 医療・福祉・介護マスターがお客様をご支援



メディカル・マネジメント・プランニング・グループ

〒140-0001 東京都品川区北品川4-7-35 御殿山トラストタワー4階 Tel.03-6721-9763

<https://www.mmpg.gr.jp>



令和3年10月10日発行 通巻447号 毎月1回10日発行 昭和60年1月31日第3種郵便認可 発行所/株式会社日本医療企画 定価・1,320円(本体1,200円+税10%)



医療法人社団哺育会
さがみリハビリテーション病院
個々の目標を踏まえ活動

ホスピタルのピカリと光る取り組みを追う
ホスピカ!

職員のキャリアを明確化
良質で一貫したリハで地域貢献

医療法人社団哺育会さがみリハビリテーション病院は相模原市初のリハビリテーション専門病院として地域を支えている。リハビリテーション科では「人財育成」やマトリクス型の組織図の導入などに取り組み、患者、職員それぞれのあり方を考え活動している。

フィードバックで能力開発を促す

市内初のリハ病院
4つの柱で地域に貢献

相模原市中央区にある医療法人社団哺育会さがみリハビリテーション病院は、脳血管疾患系などの患者のリハビリテーションを行っている。同院のリハビリテーション科は「みんなの『思い』を『形』」にスローガンに、リハビリを通じて患者、職員、地域それぞれのあり方をしっかりと求めていきたいと考えている。スローガンの具現化に向け、中田裕科長を中心に▽健全経営への貢献、▽予防・看取りまで各ステージにおけるリハ機能の質的・量的強化、▽多面的な人財育成、▽院内・グループ内・地域の連携力の強化——の4つの柱を軸に活動している。



中田裕科長

面談を通じて個々で目標設定
目標にあわせ能力開発を行う

多面的な人財育成のため取り入れているのが「さがみラダー」である。同院オリジナルラダーを、上尾中央医科グループリハビリテ

を取り組みを通じ、課題も見えてきた。報告、連絡、相談経路をしっかりと整備したことで100人を超える職員でも必要な部署に伝達することが可能となっており、経路を逐一通していることと伝達スピードが遅くなることもある。

対策として同院では、各職務・職能部門で行われている小単位でのミーティングで情報をタイムリーに更新できるようにし、電子媒体での共有も併せて行っている。現場業務に即した体制整備を経て、運営の充実という次なる段階へ進もうとしている。

期研修では目標が3つに枝分かれし、スペシャリスト、マネジメント職をめざす各コースのほか、それ以外の多様な働き方をめざすコースを設け、人財の有効活用を図っている。

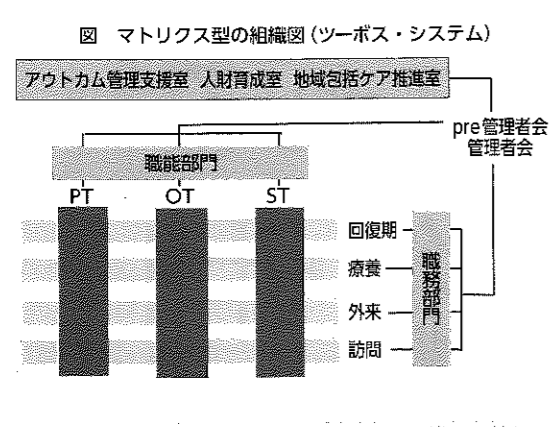
初期研修は多職種連携の地づくりとして、他職種の業務を体験するクリニカルクラークシップを導入している。中期研修では、面談を通じて目標を設定し、能力評価・ジョブローテーション・目標管理を行いながら能力開発を進めている。ジョブローテーションは期間制ではなく、目標を達成することによって次の段階へ進むという特徴がある。後期研修では継続して能力開発を進めるほか、マネジメントに特化した研修やOJT、資格取得に対する支援などを行う。

マトリクス型の組織図で
切れ目ないリハビリを提供

2つ目の取り組みが、14年に導入したマトリクス型組織図(ツープス・システム)だ。理学療法士など職能ごとにリーダーを置き、回

復期、訪問リハなど職務ごとにもリーダーを配置する。職能と職務が縦横の軸で相互連携が可能な仕組み(図)として最適化しながら運用している。

職能部門では部門ごとに専門職の育成やマネジメントを担い、職務部門では実務の効率化などに取り組んでいる。そして、連携を円滑にするため管理者会を設置している。また、両軸をフォローする人財育成室、地域包括ケア推進室、アウトカム管理支援室がある。アウトカム管理支援室は、主にコスト業務と非コスト業務のバランス



医療法人社団哺育会
さがみリハビリテーション病院

リハビリテーションに対するニーズが高まっている相模原診療圏で、リハビリテーション専門病院として脳血管疾患などの患者に対し早期社会復帰をめざしている。在宅復帰率が約8割を誇る同院は「自立と予防」を二本柱とし地域に貢献している。



住所：相模原市中央区下九沢54-2
TEL：042-773-3211
URL：https://sagami-rh.or.jp/
病床数：130床
(回復期リハビリテーション病棟入院料Ⅱ：106床、療養病棟入院基本料Ⅰ：24床)
診療科：5科
職員数：231人(常勤医7人、常勤看護師55人、PT44人、OT37人、ST16人)