

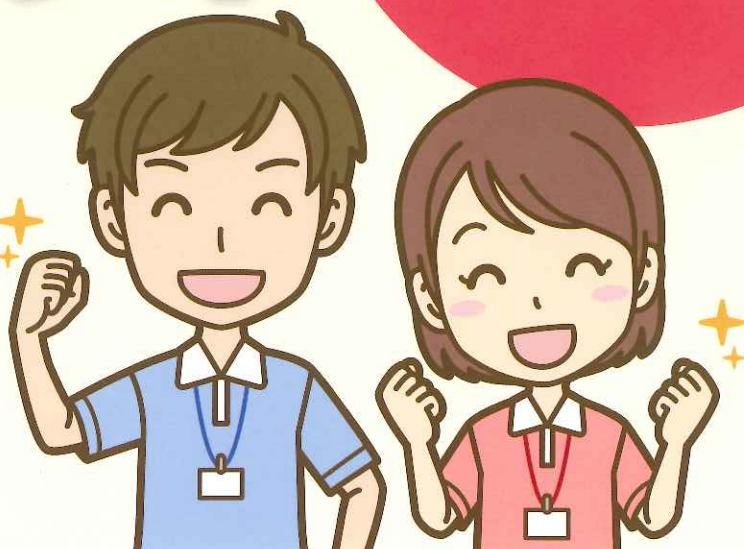
通所介護事業所

ユースフルデイ りあくと

11月1日
OPEN!

地域に根差した事業所を目指して…

当センターは、約18年間に亘り、「通所リハビリテーション事業」を行ってききましたが、この度、通所介護事業所として生まれ変わります。スタッフは「通所リハビリ」に長年携わってきたスタッフで、これまでと変わらない多職種チームでのサービスを提供させていただきます。「通所リハビリ」のノウハウを十分に活かした「りあくと式」のリハケアサービスを提供致します！



事業所特色

介護職員

介護職員は
全20名！

介護福祉士率
100%

加えて、ケアマネジャー、喀痰吸引研修(1号)修了者、上級認知症ケア専門士、保育士、栄養士、コグニサイズ修了者、チェアヨガインストラクター…など複数ライセンス保持者が多数！
バリエーションに富んだ活動提供を行います！

機能訓練指導員

看護職6名と、作業療法士(OT)1名、理学療法士(PT)1名が在籍しています。

運動療法の観点に基づいた「心身機能訓練」(個別機能訓練Ⅰ)と「生活機能訓練」(個別機能訓練Ⅱ)をいずれも提供します。「生活期リハビリテーション」そして「医療的ケア」のエッセンスを盛り込んだ各種活動プログラムが提供可能です！

事業所概要



- ・事業所名：通所介護事業所 ユースフルデイ りあくと
- ・営業日：月曜～土曜、祝日
- ・営業時間：午前8時30分～午後5時30分
- ・サービス提供時間：1単位 午前8時30分～午後3時40分
2単位 午前9時30分～午後4時40分
- ・利用対象：要介護1～5の方(※要支援の方はお問い合わせ下さい。)
- ・利用定員：1単位 35名/2単位 35名
- ・サービス内容：心身機能支援、生活機能支援、口腔機能向上支援、栄養改善支援、入浴支援 など
- ・住所：相模原市中央区下九沢66-1(さがみりハビリテーション病院前)
- ・連絡先：TEL 042(700)2621