

＼新しいスタッフが入りました／

## スタッフ紹介

### 理学療法士 松村 木子 (旧姓:内田)

今年10月から訪問リハビリに配属になりました。  
“お身体のことですべて困っている方”や“やりたい事がある方”の解決に少しでもつながるリハビリを提供していきたいと思います！また、回復期病棟で培った経験を活かして頑張ります。宜しくお願いします。



## 食事に色を入れてみよう！

言語聴覚士の榎戸です！

食事は赤・白・緑・黒・黄の5色を入れると**バランスが良い**と言われていますね！  
また、色には食欲を**そそる色**と、食欲を**なくす色**があるのをご存じですか？

食欲をそそる色とは...？

**オレンジ**や**赤**、**黄**などの暖色系の色！



食欲をなくす色とは...？

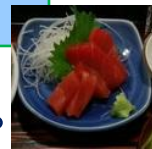
**青**などの寒色系の色！

なんで？という、自律神経を刺激して消化作用を助ける効果があるからです！



例：食器をオレンジにする

『青がダメ！』というわけではなく、程よく青が使われたお皿は料理を引き立たせます！



例：食器を青系にすると刺身が新鮮に見える

## 現在の空き状況

身体	月	火	水	木	金	土
	△	○	△	○	△	○

ご連絡をお待ちしています！

言語：言葉の障害がある方、飲み込みの障害がある方、ぜひ！ご相談ください！

